



## شلف ۱۶ اسلاتی مدیاکانورتر الکتریکی به نوری 1\*10/100/1000M TX

به 1\*1000M FX با قابلیت مدیریت



### معرفی سیستم:

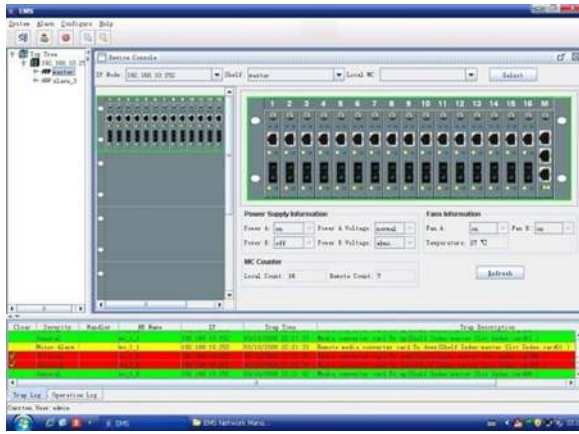
این شلف ۱۶ اسلاتی 2U و ۱۹ اینچی استاندارد قابلیت نصب ۱۶ کارت مدیا کانورتر الکتریکی به نوری (با فیبرنوری تک مدی یا چند مدی و بصورت تک کر یا دو کر فیبرنوری) با ظرفیت 10/100M یا 10/100/1000M را دارد. این شلف عموماً در مرکز تلفن نصب می شود و از پاور 48VDC مرکز برای تغذیه کارتهای مبدل استفاده می نماید از اینرو در پشت این شلف دو ماجول اینترفیس پاور 48VDC برای تغذیه کارتها بصورت ۱+۱ بکار می روند. در قسمت پشت شلف علاوه بر دو ماژول پاور یک کارت مدیریت نصب می شود که برای تامین مدیریت یکپارچه تمام کارتهای مدیاکانورتر بصورت محلی و راه دور مورد استفاده قرار می گیرد و پروتکل هایی مانند WEB، SNMP، TELNET و CONSOLE را پشتیبانی می کند.

### سخت افزار:

- پشتیبانی از 10Base-T، 100Base-TX و 1000Base-T
- مطابق با استانداردهای IEEE802.3z، IEEE802.3u، IEEE802.3x و IEEE802.3ah
- با عملکرد بالا سنجش اتوماتیک میادله چیپ ست مجهز به استاندارد صنعتی، تضمین انتقال پایدار و بدون ترافیک داده ها و تبادل آنها
- بسته حداکثر ۲۰۴۶ بایت در حالت ذخیره و بسمت جلو و بسته حداکثر 9K بایت برای حالت برش
- AUTO-MDIX در پورت الکتریکی، مناسب برای کاربر
- مصرف انرژی کم، گرما کم، نوع کیس کوچک با منبع تغذیه ۱۰ وات و شلف دارای منبع تغذیه دوگانه
- حداکثر قدرت ایمنی ۱۰۰ وات برای اطمینان از کار پایدار تجهیزات
- امکان تعویض مدیاکانورتر (در نوع کارت) و کارت مدیریت در حین کار
- امکان استفاده از فیبر تک کر یا فیبر دو کر برای انتقال وجود دارد (در مدیاکانورترهایی که از فیبر تک کر استفاده می شود با توجه به ارسال و دریافت سیگنال روی یک کر با طول موجهای مختلف حتما باید بصورت زوجی مورد استفاده قرار گیرند).
- دو نوع مدیاکانورترها کاردی با شلف ۱۶ اسلاتی و نوع کیس مستقل یکی وجود دارد که میتوان متناسب با نیاز مشتری بطور لینکی استفاده شود.

دفتر مرکزی شرکت تحقیقاتی آزموون کیفیت :

تهران - خیابان گاندی جنوبی کوچه نوزدهم پلاک ۳ تلفن: ۸۴۲۱۸ فاکس: ۸۸۶۷۶۹۱۹



نرم افزار مدیریت EMS



نرم افزار مدیریت WEB

### مزایای محصول:

- این قابلیت استفاده بصورت شلف اصلی و شلف توسعه دارد و میتوان تا تعداد ۴ شلف را بصورت آبشاری (Cascading) پیکربندی نمود.
- خرابی کارت مدیریت بر کار ماژول های دیگر تاثیر نمی گذارد.
- پشتیبانی از مدیریت از راه دور و محلی
- پشتیبانی از پروتکل هایی مانند CONSOLE، WEB، و SNMP
- رابط برای مدیریت: پورت کنسول RS232 (RJ45) و 10/100Mbps (RJ45)

### درگاه اترنت:

- اطلاعات سیستم کامل را می توان تنظیم و نمایش داده، از جمله نام شلف، آدرس IP و نسخه های سخت افزار و نرم افزار.
- وضعیت مدیاکانورتور 10/100Mbps با چیپ ست های IP113A / C / F / M می تواند در یک شلف مشابه نیز موتیتور و مورد بررسی قرار گیرد.
- کارت مدیاکانورتور 10/100/1000M قابلیت پشتیبانی SFP، CWDM SFP، DWDM SFP را دارد و همچنین می تواند عملکرد DDM را نمایش دهد.
- کارت مدیاکانورتور پروتکل هایی مانند Q-in-Q دو برجسب VLAN، IEEE802.1q برجسب VLAN و کنترل جریان IEEE802.3x پشتیبانی می کند.
- اطلاعات دقیق مربوط به منبع تغذیه از جمله پاور AC یا DC و وضعیت کار فعلی شلف را ردیابی نمود.
- نمایش آنلاین ولتاژ و دما روی کارت مدیاکانورتور
- هر پورت در دستگاه های محلی یا از راه دور می تواند از جمله وضعیت اتصال، سرعت اتصال، نیمه یا کامل دو طرفه، پورت قفل شده و LFP تنظیم یا ردیابی کرد.
- با محدود کردن سرعت، هر نرخ بین صفر مگابیت تا ۱۰۰ مگا بایت در ثانیه می تواند در فریم پایه ۲۲ کیلوبیت بر ثانیه تنظیم شود و همچنین در نرخ بین صفر مگابیت تا ۱۰۰۰ مگا بایت در ثانیه می تواند در فریم پایه ۶۴ کیلوبیت بر ثانیه تنظیم شود.
- پشتیبانی از تست لوپ بک لینک برای تشخیص محل خرابی و مناسب برای تست لینک
- ارسال آلام راه دور در حالت خاموش برای شناسایی محل خرابی راه دور
- با استفاده از پروتکل SNMP، مقصد تله و نام کاربری و حق مربوطه می تواند تنظیم شود، زمان واقعی دریافت و نمایش اطلاعات هشدار دهنده به وسیله SNMP Trap، پنجره نظارت ویژه، اطلاعات هشداردهنده را بطور کامل.

### پارامترهای فنی

#### اترنت رابط:

- مطابقت با استانداردهای: IEEE802.3ah و IEEE802.3x، IEEE802.3u، IEEE802.3z
- سرعت داده ها: 10Mbps، 100Mbps، 1000M نیمه اتوماتیک یا دابلکس کامل
- نوع کانکتور: RJ-45
- UTP CAT5 یا CAT5E اتصال با RJ-45 برای انتقال تا فاصله ۱۰۰ متر

دفتر مرکزی شرکت تحقیقاتی آزموون کیفیت :

تهران - خیابان گاندی جنوبی کوچه نوزدهم پلاک ۳ تلفن: ۸۴۲۱۸ فاکس: ۸۸۶۷۶۹۱۹

### پورت فیبر:

- نوع کانکتور: FC ، SC ، ST
- نوع کانکتور: ST, SC, FC
- طول موج کاری: 850nm و 1310nm در فیبرنوری مالتی مد و 1310nm و 1550nm در تک مدی
- نوع فیبرنوری: مالتی مد: 50/125, 62.5/125, 100/140um و تک مدی 8.3/125, 8.7/125, 9/125, 10/125um

### منبع تغذیه:

- رنج وسیع ولتاژ کاری، مجزا و ضد مزاحمت مطلوب با رنج پایدار عملکرد:
- حالت اول: برق DC-48V تا DC-36V تا DC-72V
- حالت دوم: برق AC220V از AC165V تا AC240V

### شرایط محیطی:

- دمای کاری: صفر درجه تا +۵۰ درجه سانتیگراد
- دمای انبار: -۱۰ تا +۷۰ درجه سانتیگراد
- رطوبت محل کار: تا ۹۵%

### ابعاد کیس مستقل تکی مدیا کانورتر:

- ۱۲۸ x ۱۵۶ x ۳۲ میلیمتر (طول و عرض و ارتفاع)

### مدیاکانورتر راه دور قابل مدیریت بصورت کیس مستقل تکی :

- این نوع مدیاکانورتر عموماً " برای سمت راه دور مورد استفاده قرار می گیرد ولی در شرایطی که در سمت مرکز (محلی) از شلف مربوطه استفاده نمی شود، از آن این نوع مدیاکانورتر برای تکمیل لینک در سمت مرکز نیز استفاده می شود.



دفتر مرکزی شرکت تحقیقاتی آزموون کیفیت :

تهران - خیابان گاندی جنوبی کوچه نوزدهم پلاک ۳ تلفن: ۸۴۲۱۸ فاکس: ۸۸۶۷۶۹۱۹